

Odvětrávací set pro plechové profilované krytiny

Montážní návod

Odvětrávací sety jsou výstupním bodem v systému účinného proudění vzduchu v budovách. Zajišťují cirkulaci vzduchu a odvod vodních par z místností, digestoří a kanalizace. Všechny komponenty jsou součástí jediného balení, které se skládá z neizolovaného odvětrávacího komínku, základny (**např. nízký, vysoký nebo nejvyšší profil**), adaptéru pro napojení flexi hadice a příslušného spojovacího materiálu. Odvětrávací set je vyroben z barevného polypropylenu (PP) s vysokou odolností proti povětrnostním vlivům a UV ochranou. Odvětrávací sety jsou k dispozici o průměru 110/125 a 150 mm.

Poznámka:

Připojovací flex-hadice není součástí balení.

U setů o \varnothing 110/125 mm je v balení redukce 125 na 110 mm

Doporučená montážní teplota je od +5° do +40°C.

Nenasazujte plastovou základnu kladivem mohlo by dojít k poškození !!

Postup montáže:

V místě umístění odvětrávacího setu očistíme důkladně krytinu, přiložíme základnu a obkreslíme oválný otvor (**Obr.1**) a provedeme vystřižení nebo vyříznutí krytiny v místě montáže (**Obr.2**). Provedeme vsunutí adaptéru do základny a zacvakneme (**Obr.3**). Ze základny odstraníme ochranný pásek z butylového těsnění, přitiskneme k plechu a pomocí dodaných šroubů přišroubujeme (**Obr.4 a 5**). Začínáme vždy spodním a vrchním šroubem a následně přitáhneme všechny šrouby, tak aby těsnění všude dosedlo. Po připevnění základny nasadíme nástavec odvětrávacího komínku, srovnáme dle bublinek (**na vrchu komínku**) do roviny a svislé polohy a následně zajistíme z boku čtyřmi šrouby (**Obr 6 a 7**). Tím je komínek zafixován a bezpečně připevněn.



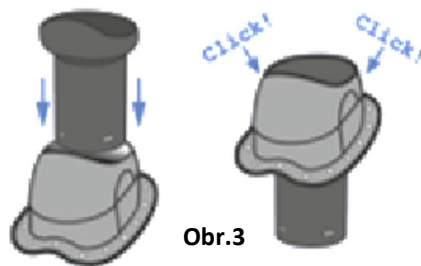
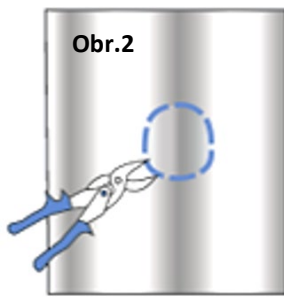
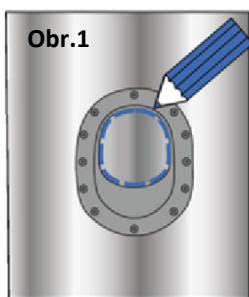
Profil NP



Profil VP



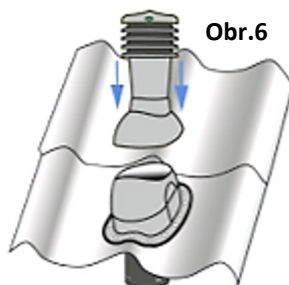
Profil XP



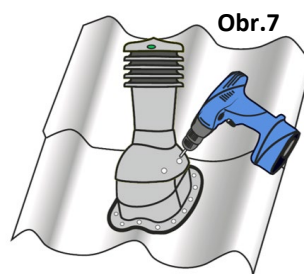
Obr.3



Obr.5



Obr.6



Obr.7