

EJOT® Iso-Dart

System upevnění lehkých až středně těžkých prvků na hotové fasády s ETICS

Popis výrobku

EJOT Iso-Dart systém upevnění lehkých prvků skládající se z montážního pouzdra z plastu, vyztuženého skelnými vlákny s těsnící podložkou z EPDM a fasádní hmoždinky EJOT® (Ø 8 mm).

Oblast použití

Pro dodatečné upevnění lehkých až středně těžkých prvků na fasády s ETICS z EPS, minerální vlny a tvrzené pěny.

Doporučené zatížení na jeden upevňovací bod je max. 15kg (smyková síla).

Výhody

Vysoká únosnost dosažená přenosem sil do podkladu

Redukovaný účinek bodového prostupu tepla

Chi-Wert 0,002 W/K podle TR 025

Utěsnění omítky podložkou EPDM

Zkouška odolnosti proti hnané vodě podle DIN EN 12155

Upevnění do betonu, plných a děrovaných zdících materiálů a deskových materiálů

Jednoduchá a rychlá montáž

Velký rozsah použití:

Vruty s hrubým závitem Ø 5-6 / Ø 9 mm

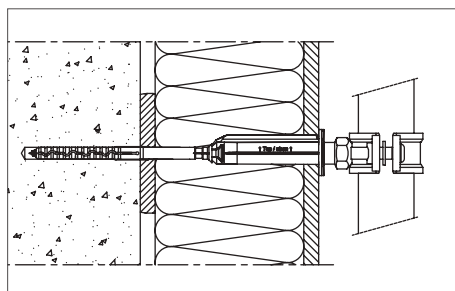
Závitové vruty Ø 9 mm, M10



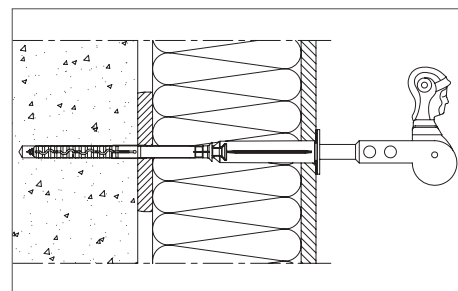
Technické údaje

Průměr otvoru	8 mm
Hloubka otvoru v podkladu	≥ 80 mm
Utahovací nástavec	TORX T30

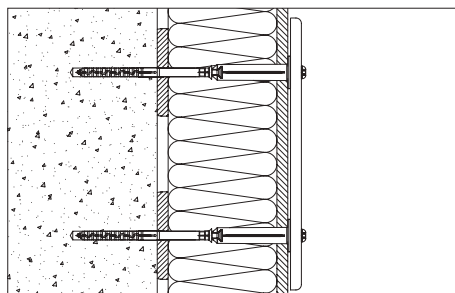
Příklady oblastí použití



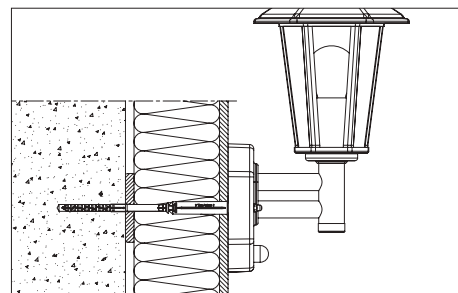
Svislé okapové svody



Aretace okenic



Štíty a reklamní tabule



Osvětlení

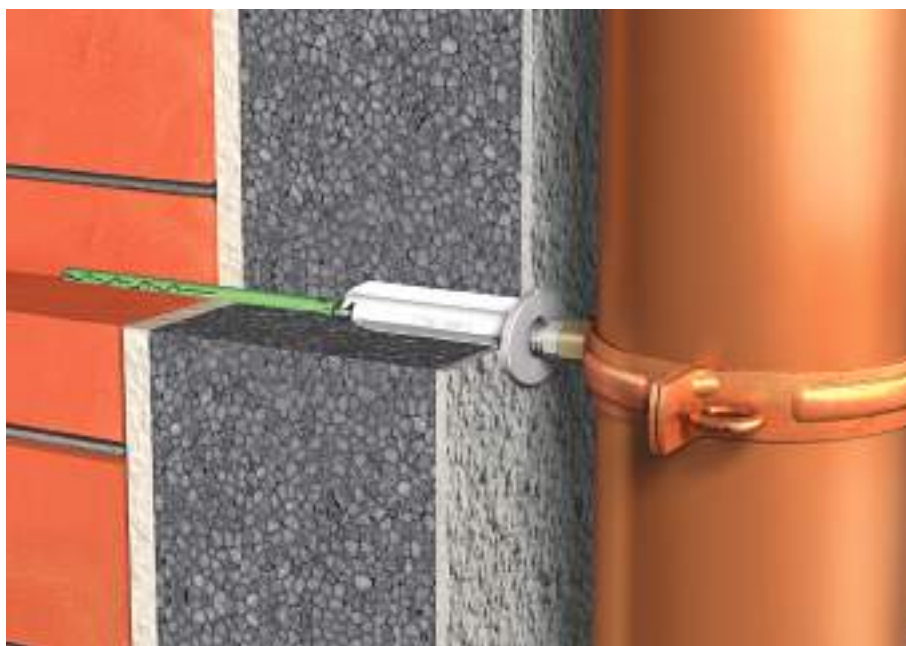


Více na YouTube

Vlastnosti

EJOT Iso-Dart umožňuje upevnění prvků na zateplené fasády při použití šroubů s hrubým závitem \varnothing 9 mm popřípadě závitových vrutů \varnothing 9 mm se závitem M10.

Minimální hloubka zašroubování do montážního pouzdra: 40 mm



Přiložená redukční vložka umožňuje upevnění prvků prostřednictvím vrutů \varnothing 5 a \varnothing 6 mm.

Minimální hloubka zašroubování do redukční vložky: 35 mm



Doporučená užitná zatížení

Údaje platí pro smyková zatížení v bezprostřední blízkosti pouzdra

¹⁾ Při použití redukční vložky je axiální zatížení omezeno na max. 0,2 kN.

Podklad	Hustota ρ [kg/dm ³]	Min. pevnost v tlaku f_b [N/mm ²]	Axiální únosnost v tahu ¹⁾		Únosnost ve smyku	
			kN	kg	kN	kg
beton \geq C12/15	-	-	0,30	30	0,15	15
plná cihla	$\geq 1,8$	12	0,30	30	0,15	15
vápenopísková tvárnice	$\geq 1,8$	12	0,30	30	0,15	15
tvárnice z lehčeného betonu	$\geq 0,5$	4	0,25	25	0,15	15
dutinová tvárnice	$\geq 0,9$	12	0,25	25	0,15	15
vápenopísková dutinová tvárnice	$\geq 1,6$	12	0,25	25	0,15	15
dutinové bloky z lehčeného betonu	$\geq 0,5$	2	0,15	15	0,15	15
pórobeton	$\geq 0,5$	4	0,20	20	0,15	15
dřevotřísková a OSB desky, $d \geq 18$ mm	-	-	0,20	20	0,10	10
dřevo masiv, $d \geq 60$ mm	-	-	0,30	30	0,15	15

Volba délky

¹⁾ Vyrovnání tolerance do 30 mm

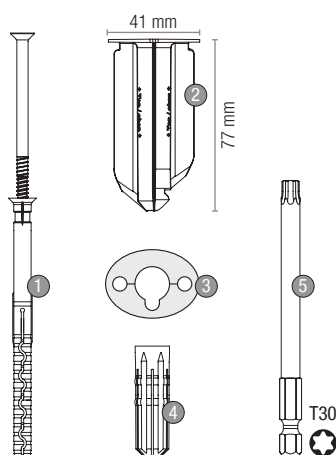
²⁾ Použití šroubu bez pouzdra hmoždinky
- bez převrtání podkladu, pouze je nutné provrtat vrstvu ETICS k podkladu

Tloušťka tepel. izolantu	Beton a zdivo ¹⁾	Dřevo masiv ²⁾	Desky na bázi dřeva ²⁾ (OSB, dřevotřísková $d \geq 18$ mm)
(mm)			
80	EJOT Iso-Dart 80	-	-
100	EJOT Iso-Dart 100	-	-
120	EJOT Iso-Dart 120	EJOT Iso-Dart 100	EJOT Iso-Dart 80
140	EJOT Iso-Dart 140	EJOT Iso-Dart 120	EJOT Iso-Dart 100
160	EJOT Iso-Dart 160	EJOT Iso-Dart 140	EJOT Iso-Dart 120
180	EJOT Iso-Dart 180	EJOT Iso-Dart 160	EJOT Iso-Dart 140
200	EJOT Iso-Dart 200	EJOT Iso-Dart 180	EJOT Iso-Dart 160
220	EJOT Iso-Dart 220	EJOT Iso-Dart 200	EJOT Iso-Dart 180
240	EJOT Iso-Dart 240	EJOT Iso-Dart 220	EJOT Iso-Dart 200
260	EJOT Iso-Dart 260	EJOT Iso-Dart 240	EJOT Iso-Dart 220
280	EJOT Iso-Dart 280	EJOT Iso-Dart 260	EJOT Iso-Dart 240
300	-	EJOT Iso-Dart 280	EJOT Iso-Dart 260
320	-	-	EJOT Iso-Dart 280

Obsah dodávky

EJOT Iso-Dart se skládá z:

- 1x EJOT fasádní hmoždinka
- 1x montážní pouzdro
- 1x těsnění
- 1x redukční vložka
- 1x montážní nástavec

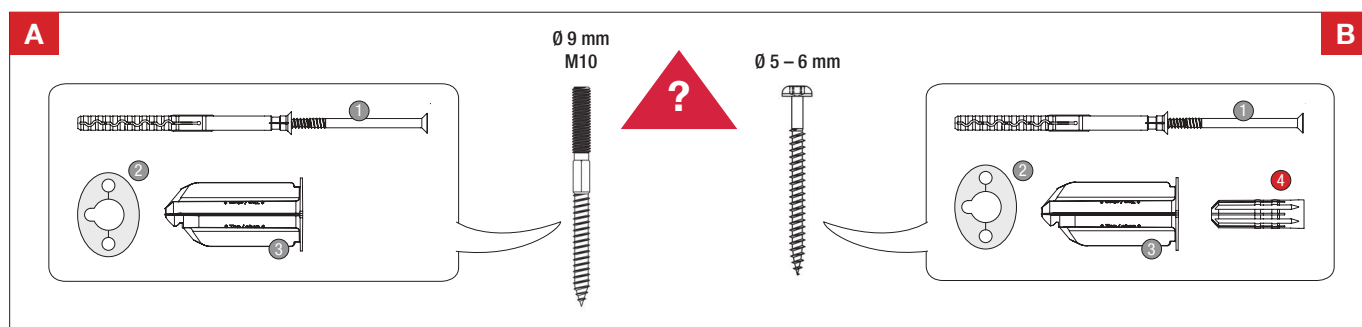


Označení	Délka v zabudovaném stavu [mm]	Číslo výrobku:	Balení
EJOT Iso-Dart 80	177	8500 080 440	10
EJOT Iso-Dart 100	197	8500 100 440	10
EJOT Iso-Dart 120	217	8500 120 440	10
EJOT Iso-Dart 140	237	8500 140 440	10
EJOT Iso-Dart 160	257	8500 160 440	10
EJOT Iso-Dart 180	277	8500 180 440	10
EJOT Iso-Dart 200	297	8500 200 440	10
EJOT Iso-Dart 220	317	8500 220 440	10
EJOT Iso-Dart 240	337	8500 240 440	10
EJOT Iso-Dart 260	357	8500 260 440	10
EJOT Iso-Dart 280	377	8500 280 440	10

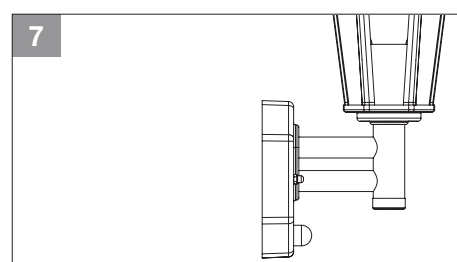
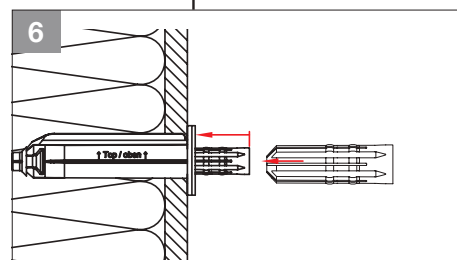
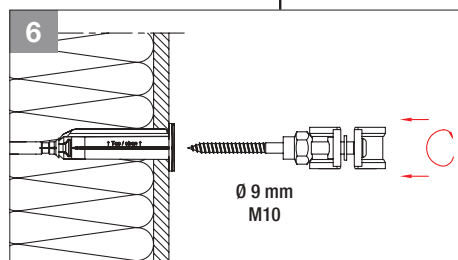
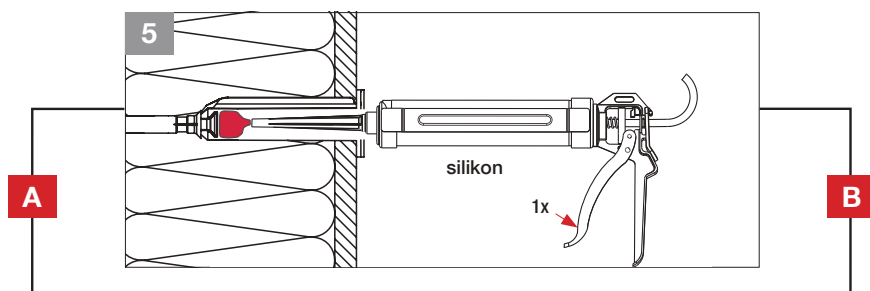
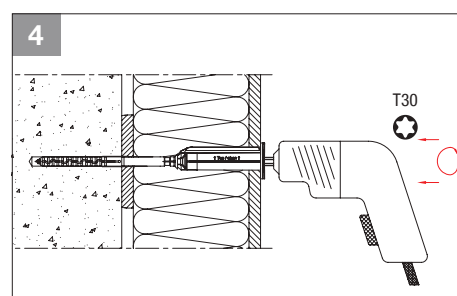
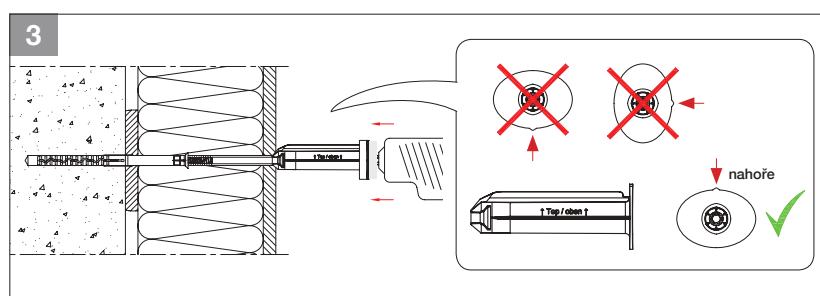
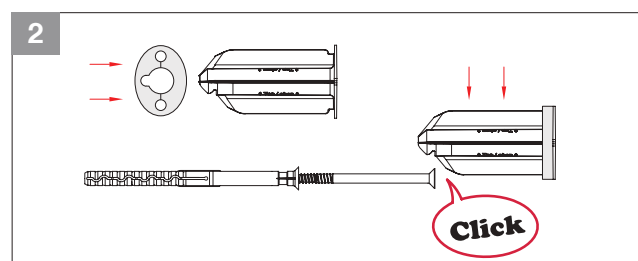
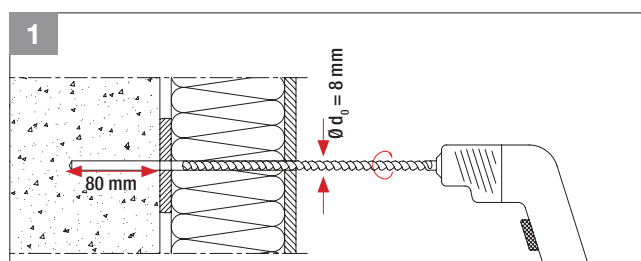


Více na YouTube

Výběr případu použití



Montáž



Více na YouTube