



# HPI

HPI - CZ spol. s r. o.  
Hradec Králové, 503 01  
Kotrčova 306

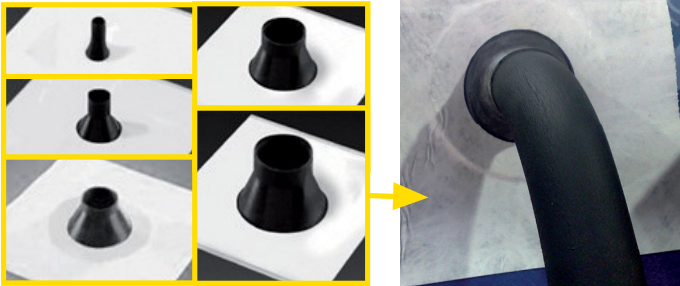
tel.: +420 495 800 911 (912)  
fax.: +420 495 217 290  
e-mail: info@hpi-cz.eu  
prodej@hpi-cz.eu

cool technology

[www.hpi-cz.eu](http://www.hpi-cz.eu)

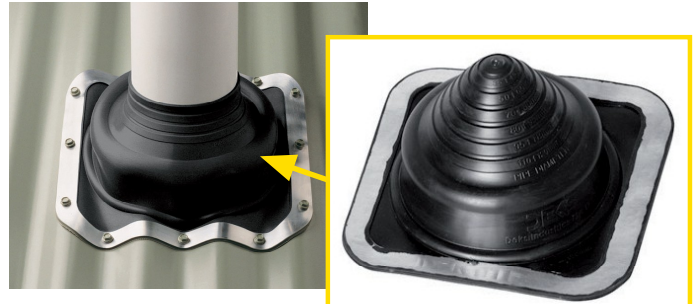
## Solar – těsnící manžeta

- samolepící manžeta pro vodotěsný prostup střešním pláštěm
- velikosti 8-12mm (NOVINKA), 15-22mm (NOVINKA), 25-32mm (NOVINKA), 42-55mm, 50-70mm
- díky použitým materiálům je zajištěna trvalá pružnost, odolnost vůči stárnutí, povětrnostním vlivům a deformaci
- zabráňuje pronikání vody do střešního systému



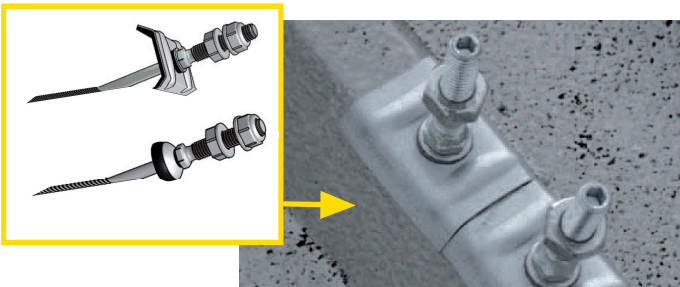
## Prostupové manžety Dektite

- dokonalé utěsnění potrubních prostupů na šikmých střechách s profilovanou plechovou krytinou
- pro trubky až do průměru 610 mm
- snadné přizpůsobení různým tvarům profilů
- vyrobeno z kvalitního EPDM, s vysokou odolností vůči povětrnostním vlivům a UV záření



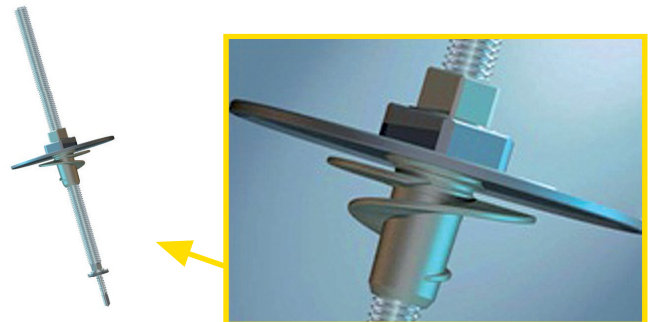
## EJOT® Držáky solárních panelů

- speciální šrouby pro upevnění nosných prvků solárních a fotovoltaických systémů na šikmou střechu
- pro dřevěné i ocelové konstrukce (profilované krytiny typu eternit, trapéz, ...)
- těsnící podložky, případně kaloty EJOT® Orkan, zabezpečují dokonalou vodotěsnost spoje



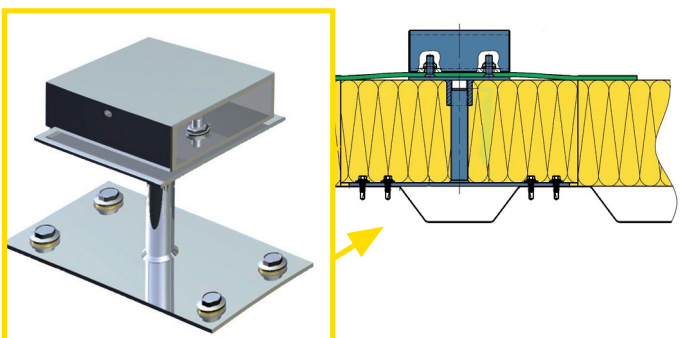
## EJOT® Solární držák FD

- jednoduché a spolehlivé upevnění na ploché střeše za pomoci samovrtného šroubu
- ideální pro montáž do již hotové střechy
- minimální poškození hydroizolace při montáži
- pouze do ocelové konstrukce (ne beton)



## EJOT® Nosný modul FS

- uchycení základnového systému na plochou střechu přímo do nosné konstrukce (trapézový plech, beton)
- bezproblémová instalace skrz tepelnou izolaci
- jednoduchá a snadná montáž pomocí speciálního montážního nářadí (na vyžádání)



## Univerzální AL streč páska

- hliníková strečová páska pro vodotěsné utěsnění prostupů ve střešním plášti
- spojením hliníku a butylenu vykazuje vysokou životnost vůči UV záření a povětrnostním vlivům
- roztažitelnost až 70%

