

weber.floor sešíváč

(Blitzharz easy)

Pryskyřice na trhliny a k lepení



definice výrobku

Průmyslově vyráběná, 2-složková silikátová pryskyřice.

barva

Žlutá.

příprava podkladu

Podklad musí být pevný, nosný, trvale suchý a bez prachu a nečistot.

oblast použití

K silovému spojování trhlin v mazanině, lepení lišt a kovových profilů, umělého a přírodního kamene i pro dodatečné podlepení uvolněných dřevěných parket a vlisů. Použitelné na savém a nesavém podkladě v interiéru. Systémové zpracování s pomocí sešívací sponky.

vlastnosti při zpracování

Doba vytvrzení:	ca. 20 min.
Doba zpracování:	10 min.
Teplota zpracování (vzduch):	> 10 °C až < 30 °C
Teplota zpracování (podklad):	10 až 25 °C
Třída stavebního materiálu:	Efl - EN 13501-1
Konzistence:	kapalný
Lehká zátěž:	po asi 30 min.
Plná zátěž:	po asi 24 h
Poměr míchání:	1 : 1 (objemové díly)

zvláštní pokyny

Odlišné klimatické poměry vedou ke změněným časům.

Materiál v zimě je třeba včas temperovat ve vytopeném prostoru.

– Existující dilatační spáry v žádném případě neuzavírejte.

upozornění

Dodatečné přidávání plniva, pojiva a přísad se nepovoluje. Při teplotách vzduchu a podkladu pod +5 °C a nad +25 °C a při očekávaných mrazech nepoužívat.

Veškeré údaje v tomto návodu jsou nezávazné. Jsou však zpracovány podle nejlepších poznatků a zkušeností z praxe a jsou založeny na nejnovějších technických poznatcích.

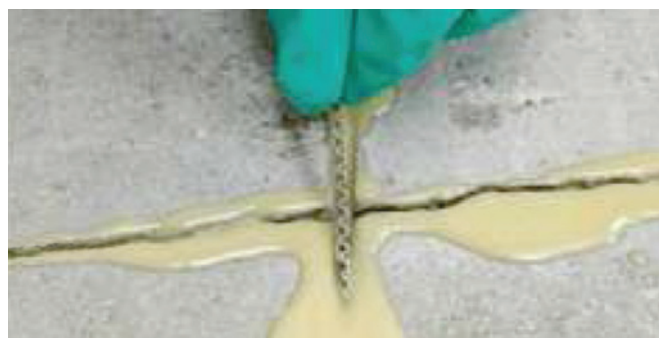
bezpečnost práce

Před započatím práce věnujte pozornost pokynům pro ochranu zdraví a životního prostředí, které jsou uvedené na obalech výrobků nebo v bezpečnostních listech. Při práci s výrobkem nejezte, nepijte, nekuřte a používejte předepsané ochranné pracovní pomůcky.

likvidace odpadů

Postupujte podle zákona č. 185/2001 Sb., o odpadech, v platném znění. Podrobnější informace jsou uvedeny v bezpečnostním listu výrobku.

Dodržováním uvedených pokynů chráníte své zdraví a životní prostředí!



- K zaplnění trhlin silovými spoji
- K lepení lišt a profilů
- K podlepení uvolněných dřevěných parket a vlisů



! nejdůležitější vlastnosti

- neutrální zápach
- jednoduché, rychlé zpracování
- mícháme pouze protřepáním
- konsistence na špachtli po asi 5 minutách
- má dobrou chemickou stálost
- houževnatě pružný
- vhodný pro podlahové topení



aplikace

Míchání:

Komponentu B nalijeme do láhve s komponentou A.

Po uzavření láhve s láhví ca. 15 sekund silně třeptejte, než vznikne jednotný barevný tón a již nebudou vidět žádné pruhy.

Nádobu po odebrání materiálu nevyškrabujte.

Uzavření prasklin:

Praskliny nejdříve rozšířte a nařízněte příčně ke směru trhliny v odstavu asi 20 až 25 cm. Hloubka řezu se rovná asi polovině síly potěru, minimálně ale 1/3 síly potěru. Sešivací spony vložte do příčných řezů.

Přimíchaná pryskyřice bude nalita do rozšířených trhlin nebo spár a vyhlazena. Pro zdrsnění povrchu před aplikací např. podlahových stěrek, použijeme křemičitý LOD písek abychom docílili dokonalého přilnutí.

Lepení:

Pro lepení profilů a lišt je většinou potřebná pastózní konzistence. Abychom ji docílili, necháme jednoduše materiál krátkou dobu stát po míchání, dokud není během několika minut dosaženo konzistence optimální pro lepení. Lepené materiály musí být během ukládání fixovány.

název	č. výrobku
weber.floor sešiváč (Blitzharz easy)	N 9891

balení

PVC bandasky 1 + 1. Karton 6 DG á 0,6 l. VPE/Paleta 72 kartonů.

skladování

V suchu, chráněn před vlhkostí a přímým slunečním zářením při teplotách nikoli nižších než 10 °C lze materiál skladovat až do 12 měsíců.

