



HPI - CZ spol. s r. o.  
500 06 Hradec Králové  
Na Brně 2079

tel.: +420 495 800 911 (912)  
fax.: +420 495 217 290  
e-mail: info@hpi-cz.cz  
prodej@hpi-cz.cz

cool technology

[www.hpi.cz](http://www.hpi.cz)

## Odvětrávací set pro plechové Trapézové krytiny

## Montážní návod



Odvětrávací sety jsou výstupním bodem v systému účinného proudění vzduchu v budovách. Zajišťují cirkulaci vzduchu a odvod vodních par z místností, digestoří a kanalizace. Všechny komponenty jsou součástí jediného balení, které se skládá z neizolovaného odvětrávacího komínku, krycí základny, EPDM manžety, adaptéru pro napojení flexi hadice, a příslušného spojovacího materiálu. Odvětrávací set je vyroben z barevného polypropylenu (PP) s vysokou odolností proti povětrnostním vlivům a UV ochranou. Odvětrávací sety jsou k dispozici o průměru 110/ 125 a 150 mm.

### Poznámka:

Připojovací flex-hadice a tmel EJOPLAST není součástí balení.

U setů o  $\varnothing$  110/125 mm je v balení redukce ze 125 na 110 mm

Doporučená montážní teplota je od  $+5^{\circ}$  do  $+40^{\circ}\text{C}$ .

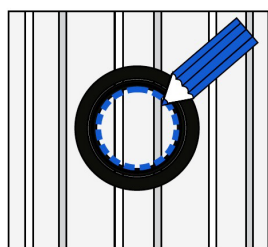
Nenasazujte plastovou základnu kladivem mohlo by dojít k poškození !!



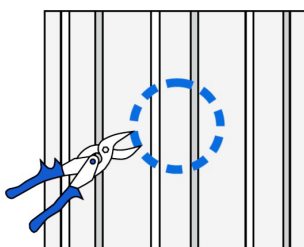
Základna UP

### Postup montáže:

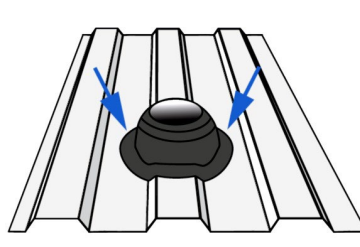
V místě umístění odvětrávacího setu očistíme důkladně krytinu, přiložíme EPDM manžetu na vrchní vlnu krytiny a obkreslíme vnitřní okraj manžety (**Obr.1**). Provedeme vystřížení nebo vyříznutí krytiny v místě otvoru (**Obr.2**). Nasadíme a vytvarujeme manžetu dle krytiny, podtěsníme manžetu tmelem EJOPLAST a přišroubujeme tak, aby manžeta přiléhala ke krytině (**Obr.3 a 4**). Provedeme vsunutí adaptéru do základny a zacvakneme (**Obr.5**). Krycí základnu položíme na manžetu a v místech kde se nám dotýká krytiny ji pomocí dodaných šroubů přišroubujeme (**Obr.6**). Po připevnění základny nasadíme nástavec odvětrávacího komínku, srovnáme dle bublinek (**na vrchu komínku**) do roviny a svislé polohy následně zajistíme z boku čtyřmi šrouby (**Obr 7 a 8**). Tím je komínek zafixován a bezpečně připevněn.



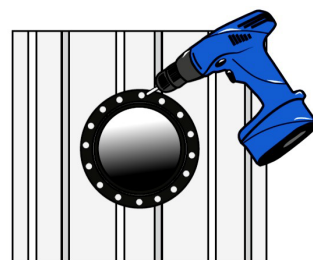
Obr.1



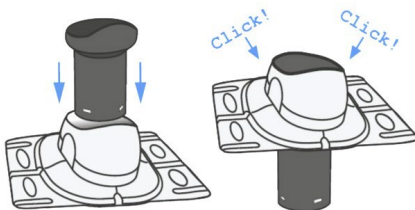
Obr.2



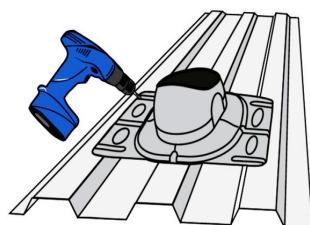
Obr.3



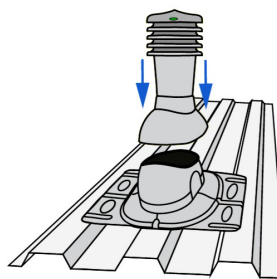
Obr.4



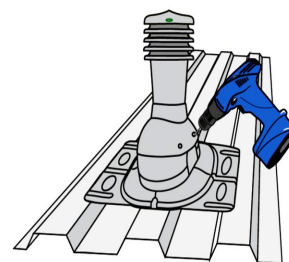
Obr.5



Obr.6



Obr.7



Obr.8