

PROHLÁŠENÍ O VLASTNOSTECH

PFM57CZ001

1. Jedinečný identifikační kód typu výrobku:

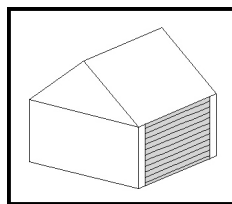
JUTADACH THERMOISOL WB

2. Typ, série nebo sériové číslo nebo jakýkoli jiný prvek umožňující identifikaci stavebních výrobků podle čl. 11 odst. 4:

viz bod 1 (uvedeno na obalu a potisku výrobku)

3. Zamýšlené použití nebo zamýšlená použití stavebního výrobku v souladu s příslušnou harmonizovanou technickou specifikací podle předpokladu výrobce:

Technická specifikace výrobku: Pásky a fólie podkladní pro pojistné hydroizolace pro skládané krytiny při zkoušení reakce na oheň dle SN EN 13859-2+A1. Doplnující údaje výrobce: Difuzní podstěšní fólie vhodná jako zábrana proti vstupu ve vrstvených svislých obvodových stěnách budov.



4. Jméno, firma nebo registrovaná obchodní známka a kontaktní adresa výrobce podle čl. 11 odst. 5:

JUTA a.s., Dukelská 417, 544 15 Dvůr Králové nad Labem, Česká republika
Tel.: +420 499 314 211, Fax: +420 499 314 210
www.juta.cz

5. Jméno a kontaktní adresa zplnomocněného zástupce, jehož plná moc se vztahuje na úkoly uvedené v čl. 12 odst. 2:

není uvedeno

6. Systém nebo systémy posuzování a ověření stálosti vlastností stavebních výrobků, jak je uvedeno v příloze V:

systém posouzení 3

7. Prohlášení o vlastnostech týkajících se stavebního výrobku, na který se vztahuje harmonizovaná norma:

, posouzení podle systému 3 provedl a vydal Protokol o zkoušce CSI a.s.

8. Prohlášení o vlastnostech týkajících se stavebního výrobku, pro který bylo vydáno evropské technické posouzení:

není vydáno

9. Vlastnosti uvedené v prohlášení:

Základní charakteristiky	Vlastnost			Harmonizovaná technická specifikace	
	Jednotky	Nominální hodnota	Tolerance		
Reakce na ohe	[tída]	E	-	-	EN 13501 EN 11925-2
Odolnost proti pronikání vody	[tída]	W1	-	-	EN 1928 EN 13111
Odolnost proti pronikání vody po umělem stárnutí *	[tída]	W1	-	-	EN 13859-2 Příloha C
Pevnost v tahu v podélném / příčném směru	[N/50mm]	450 / 300	-100 / -100	+100 / +80	EN 12311-1 EN 13859-2
Pevnost v tahu po umělem stárnutí * v podélném / příčném směru	[N/50mm]	400 / 250	-100 / -80	+100 / +110	EN 13859-2 Příloha C
Tažnost v podélném / příčném směru	[%]	50 / 70	-20 / -30	+30 / +40	EN 12311-1 EN 13859-2
Tažnost po umělem stárnutí * v podélném / příčném směru	[%]	40 / 55	-20 / -25	+30 / +45	EN 13859-2 Příloha C
Odolnost proti protrhávání v podélném / příčném směru	[N]	300 / 350	-70 / -80	+80 / +100	EN 12310-1 EN 13859-2
Ohebnost za nízkých teplot	[°C]	-30	-	-	EN 1109 EN 495-5

10. Vlastnosti výrobku uvedeného v bod 1 a 2 jsou ve shodě s vlastnostmi uvedenými v bod 9. Toto prohlášení o vlastnostech se vydává na výhradní odpovědnost výrobce uvedeného v bod 4.

Výrobky neobsahují nebezpečné látky, jsou ve shodě s nařízením REACH č. 1907/2006.

Podepsáno za výrobce a jeho jménem:

Ing. Jiří Hlavatý
předseda představenstva

Ve Dvoře Králové nad Labem, 01.01.2013

