



HPI - CZ spol. s r. o.
500 06 Hradec Králové
Na Brně 2079

tel.: +420 495 800 911 (912)
fax.: +420 495 217 290
e-mail: info@hpi-cz.cz
prodej@hpi-cz.cz

cool technology

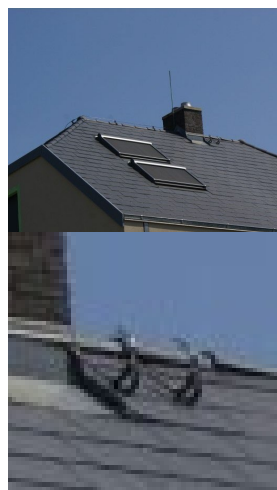
www.hpi.cz

Bezpečnostní hák pro plech, šindel a břidlici Typ A Technický list



Bezpečnostní prvky pro pohyb na střeše a zajištění proti pádu jsou významnou skupinou střešního příslušenství, která je často za „úsporných“ důvodů opomíjena, přitom zákon přímo ukládá, že projektová dokumentace musí obsahovat způsob zajištění bezpečnosti práce a technická zařízení pro výstavbu i pro budoucí provoz (Stavební zákon č. 183/2006 Sb.). Znamená to, že nestačí zajistit bezpečnost pohybu po střeše v průběhu stavby, ale jsou nutná taková trvalá opatření, která umožní údržbu střechy a souvisejících zařízení v běžném provozu. Požadavky na zajištění bezpečného pohybu na střechách vyplývají také z požadavků norem, např. ČSN 731901 - Navrhování střech, ČSN EN 795 Prostředky ochrany osob proti pádu - Kotvící zařízení, ČSN EN 517 Prefabrikované příslušenství pro střešní krytiny - Bezpečnostní střešní háky a další. Když pomíneme ustanovení uložená zákonem a normami a použijeme zdravý rozum, musíme dojít k závěru, že absence prvků pro bezpečný pohyb po střeše není úsporným opatřením, ale riskováním se životem.

Bezpečnostní střešní hák typ A slouží jako kotvící bod prostředků proti pádu, nebo pro zavěšení žebříku. Je určen pro zachycení jedné osoby s tlumičem pádu (podle EN 355). Háček se hodí pro zatížení ve směru sklonu střešní krytiny. Upevnění bezpečnostního střešního háku se provádí na krokev, na bednění, nebo na kontralatě, které je třeba předvrtat. Doporučená montáž je pomocí tří šroubů M8 zajištěných matkou s bezpečnostní podložkou skrz kontralatě a krokev.



Použití:

vhodný pro falcové krytiny, šindel, břidlici, plastové a vláknocementové krytiny.

Technická data

Háček bezpečnostní pro vláknocementové krytiny.
Plastové krytiny, břidlici, plech a šindel

Navržení bezpečnostních háků musí být vždy součástí projektové dokumentace dle ČSN EN 517

Materiál	žárově pozinkovaná plochá ocel	
Povrchová úprava	pozinkovaná nebo prášková barva	
Kód výrobku	KS9001-0370	KS9001-0450
Barvy	pozink	černá
Odolnost	Odolné vůči UV záření, povětrnostním vlivům, mrazu a stárnutí	
Typ zatížení	Typ A – pro zatížení ve směru sklonu střešní plochy	
Hmotnost	1,25 kg	

Po každé dynamické námaze bezpečnostního háku se musí bezpečnostní háček včetně upevňovacích komponentů vyměnit.

Všechny uvedené informace a údaje jsou podloženy nejlepším vědomím a znalostmi. Nemohou být základem pro reklamaci. Právo na technické modifikace vyplývající z vývoje výrobku nebo změn ve výrobním procesu je vyhrazeno. Datum publikace 24.02.2022. Tento dokument nahrazuje všechna předchozí vydání.