

HPI

HPI - CZ spol. s r. o.
500 06 Hradec Králové
Na Brně 2079

tel.: +420 495 800 911 (912)
fax.: +420 495 217 290
e-mail: info@hpi-cz.cz
prodej@hpi-cz.cz

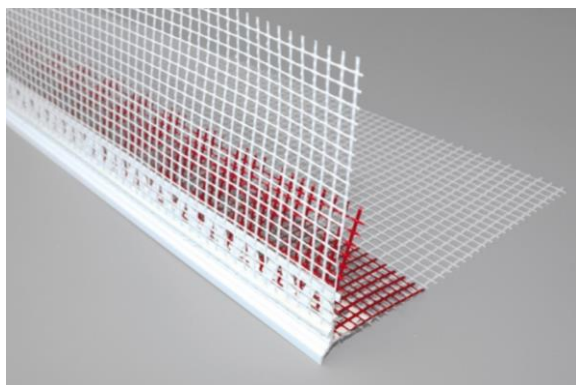
cool technology

www.hpi.cz

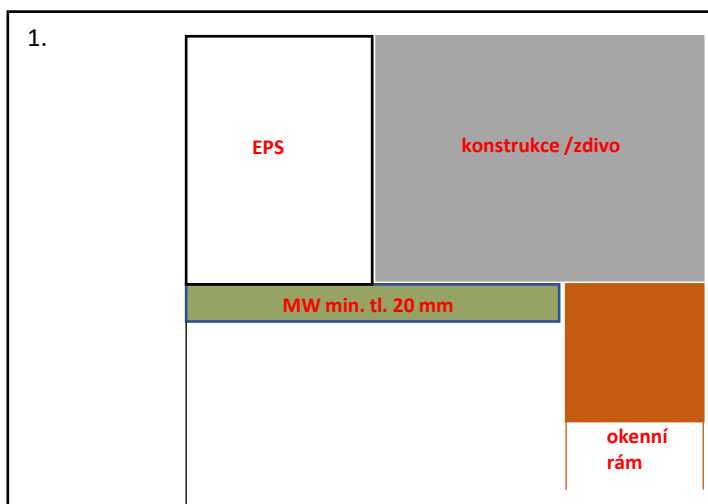
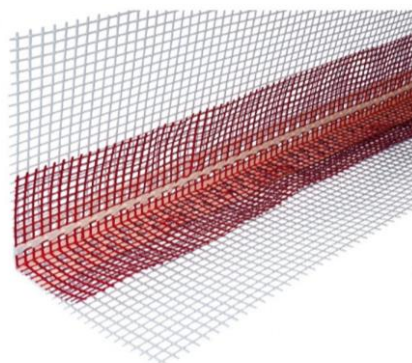
Montážní návod – profily pro nadpraží AFD a ostění AFC (protipožární řešení)

Protipožární řešení pro nadpraží a ostění se skládá ze zakončovacího profilu s okapničkou a tkaninou AFD a rohového profilu s tkaninou AFC. Součástí celého protipožárního řešení je použití MW v celé šíři v nadpraží a ostění v minimální tloušťce 20 mm.

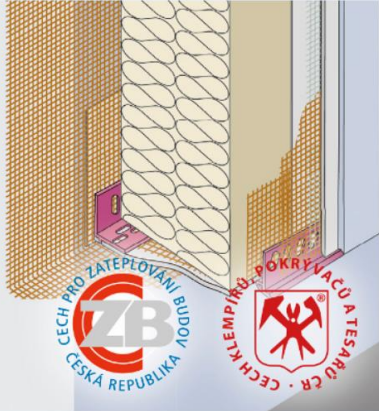
Zakončovací profil s okapničkou a tkaninou AFD



Rohový profil s tkaninou AFC



1. Na očištěný a soudržný podklad konstrukce (zdiva) nalepíme pomocí příslušných lepicích tmelů MW v minimální tloušťce 20 mm. V ploše ETICS je použitý tepelně izolační materiál EPS.



HPI

cool technology

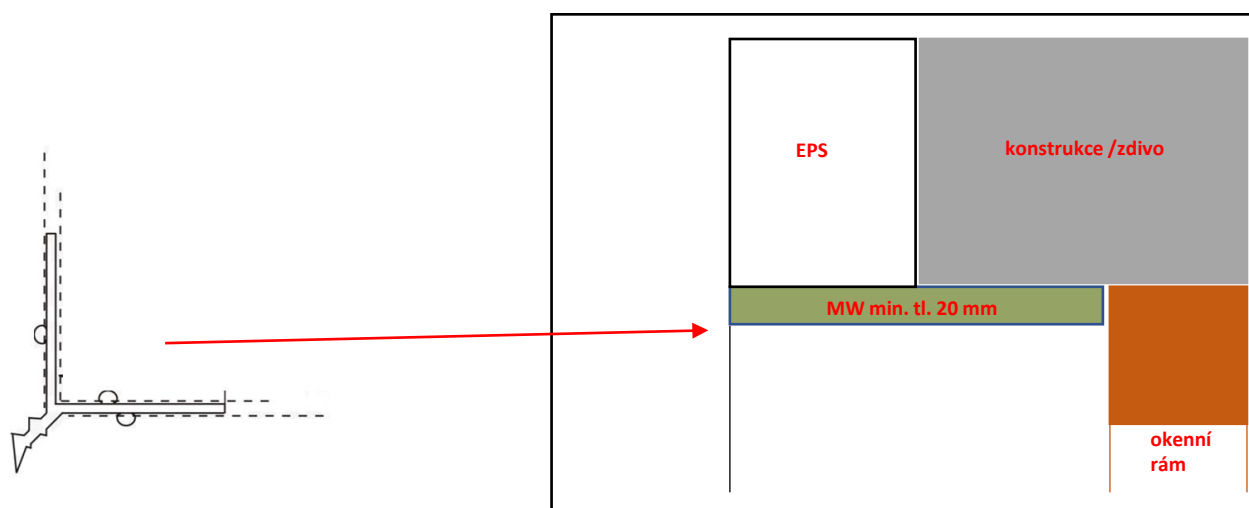
HPI - CZ spol. s r. o.
500 06 Hradec Králové
Na Brně 2079

tel.: +420 495 800 911 (912)
fax.: +420 495 217 290
e-mail: info@hpi-cz.cz
prodej@hpi-cz.cz

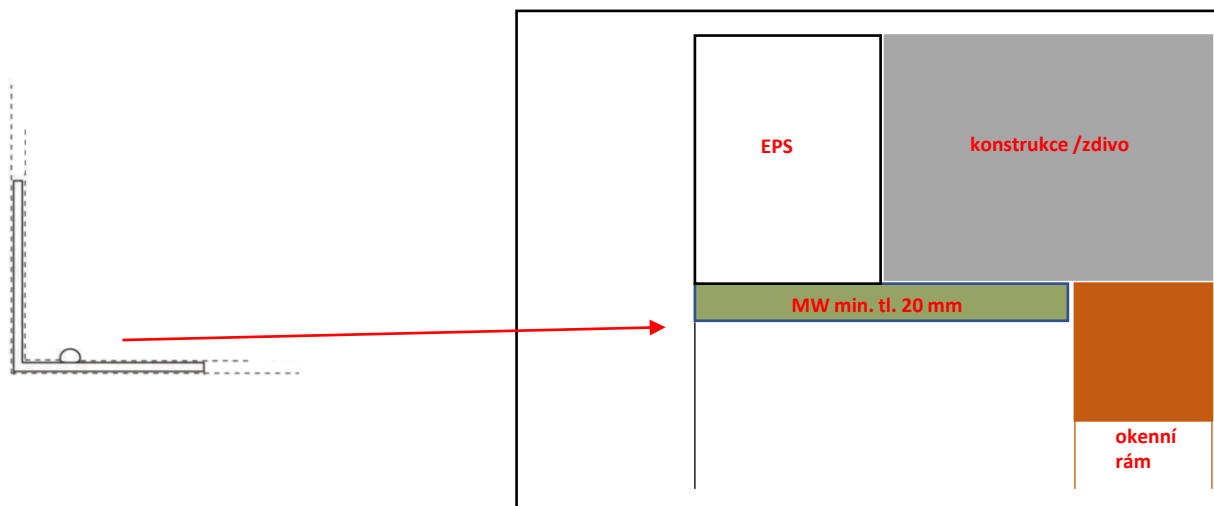
www.hpi.cz

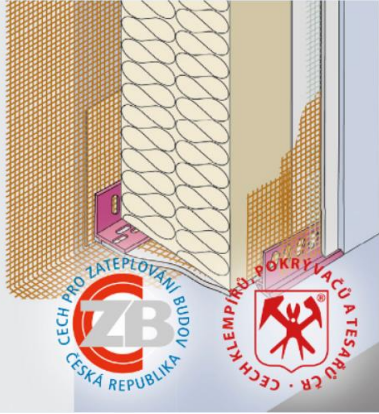
Montážní návod – profily pro nadpraží AFD a ostění AFC (protipožární řešení)

Zakončovací profil s okapničkou a tkaninou AFD je určen do nadpraží.



Rohový profil s tkaninou AFC je určen do ostění.





HPI

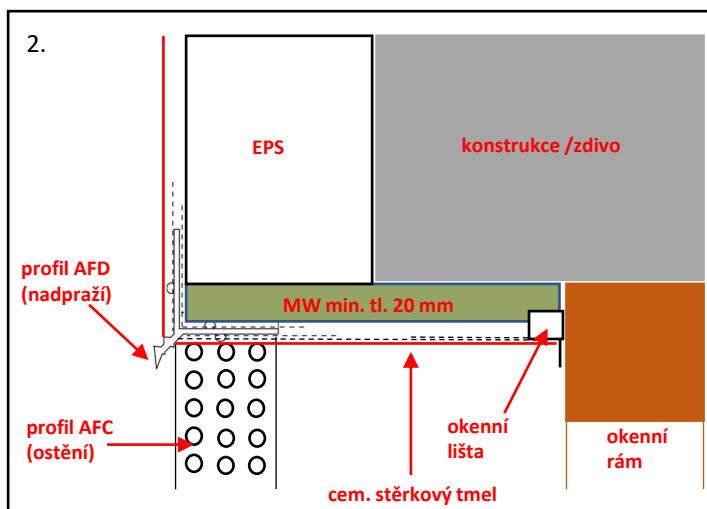
HPI - CZ spol. s r. o.
500 06 Hradec Králové
Na Brně 2079

tel.: +420 495 800 911 (912)
fax.: +420 495 217 290
e-mail: info@hpi-cz.cz
prodej@hpi-cz.cz

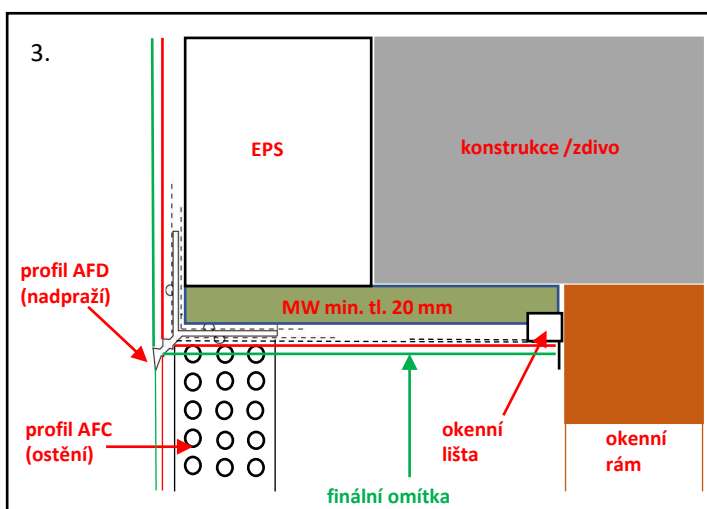
cool technology

www.hpi.cz

Montážní návod – profily pro nadpraží AFD a ostění AFC (protipožární řešení)



2. Nalepíme začišťovací lištu na okenní rám. V celé šíři nadpraží a ostění nanese se stěrkový tmel na MW a v minimální šíři 15 cm i v ploše ETICS. Do živého tmelu vložíme profil AFD do nadpraží a AFC do ostění. V případě potřeby vkládáme do nadpraží a ostění tkaninu tak, aby každý přesah tkanin byl alespoň 10 cm. Následně tmel srovnáme hladítkem. Nesmíme zapomenout na diagonální tkaniny v rozích otvorů v ploše.



3. Po vyzrání stěrkového tmelu připravíme podklad pro finální omítku dle výrobců systémů. Po dokončení finálních omítek odložíme ochranou lamelu ze začišťovacích lišt.